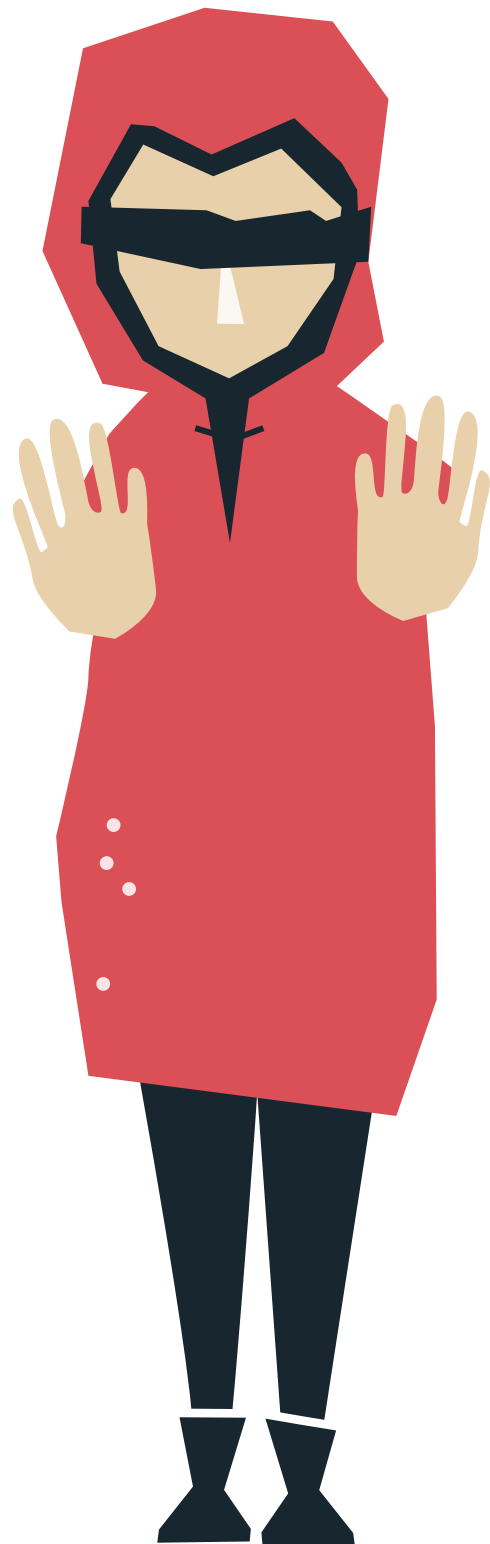
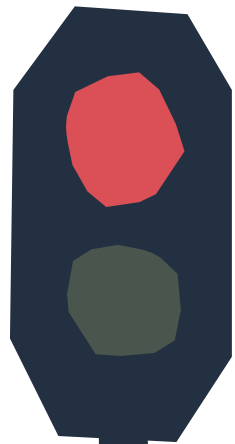


»Ich muss anhand
der Verkehrsgeräusche
erkennen, wann grün ist.«





Gemeinsam
Inklusion
gestalten!

» Viele orthopädische
Praxen sind im 1. Stock
– im Altbau. «





»Es gibt jetzt die
erste Zahnarztpraxis für
Gehörlose in Hamburg!«

»Die Stückzahlen von Kathetern sind begrenzt und die günstigste Firma kriegt den Zuschlag. Bei Lieferengpässen stellt sich die Frage: Keinen Katheter oder die verbliebenen mehrfach verwenden? Beides kann tödlich enden.«





» Ich komme nur aus dem Haus, wenn ich zum Arzt muss. Für alles, was Spaß macht, gibt es keine Begleitung.«

» Es kommt vor, dass ich
um 19 Uhr im Bett liegen
muss, weil später keine
Unterstützung mehr da ist. «





» Es kommt vor, dass ich
um 19 Uhr im Bett liegen
muss, weil später keine
Unterstützung mehr da ist.«

» Wie erklärst du dem Chef, dass du ein paar Wochen nicht zur Arbeit kommen kannst, weil der Rollstuhl in Reparatur ist!? «





» Wie erklärst du
dem Chef, dass du ein
paar Wochen nicht zur
Arbeit kommen kannst,
weil der Rollstuhl
in Reparatur ist!? «

»Ich muss anhand
der Verkehrsgeräusche
erkennen, wann grün ist.«



» Eine alte Fassade
ist wichtiger als
Zugänglichkeit?! «



» Denkmalschutz
zählt mehr als
Barrierefreiheit! «





» Denkmalschutz
zählt mehr als
Barrierefreiheit!«

» Eine alte Fassade
ist wichtiger als
Zugänglichkeit?!«



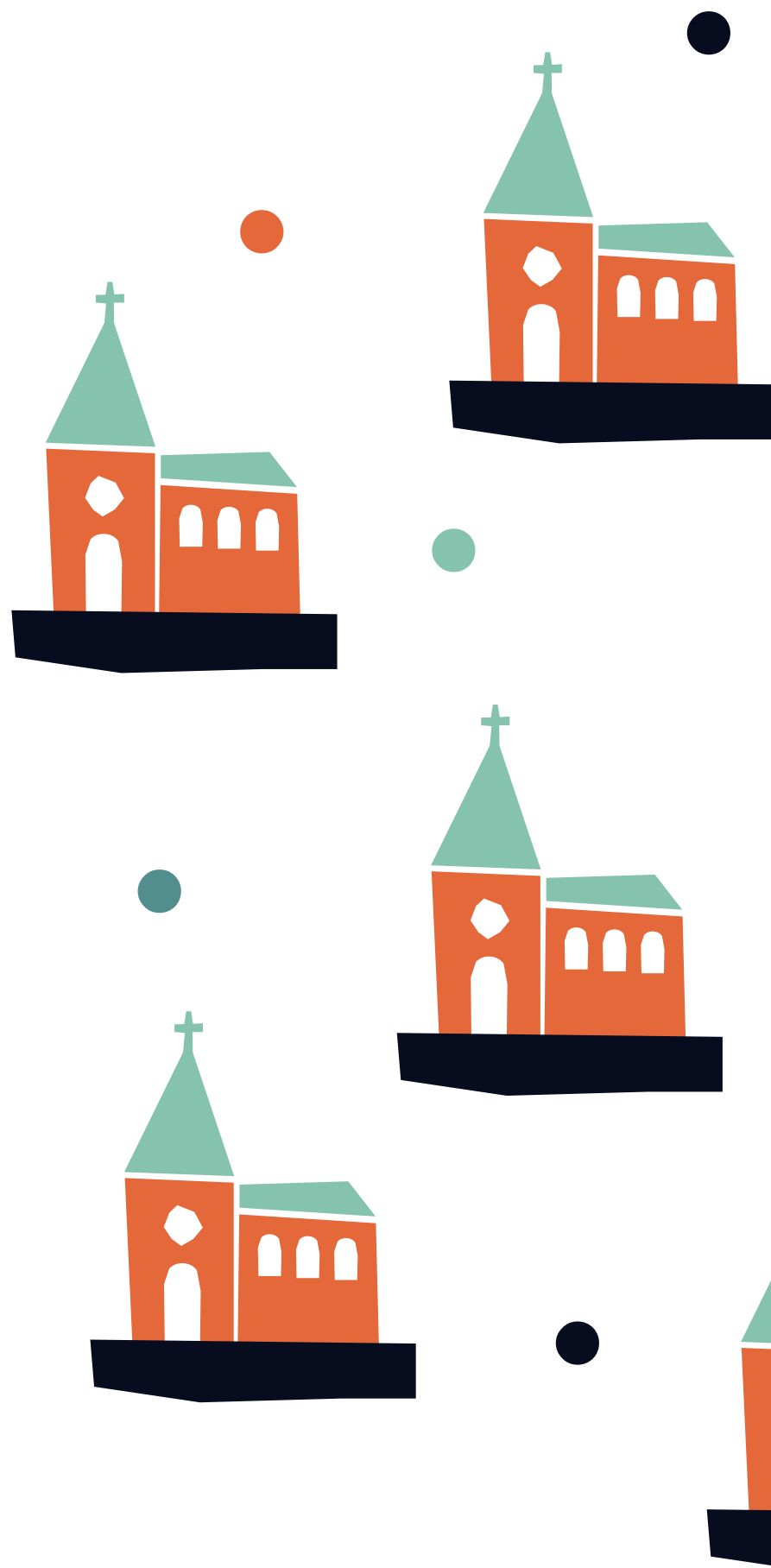


» Weil es in Hamburg
keine barrierefreien
Frauenarzt-Praxen
gibt, gehen viele
Rollstuhlfahrerinnen
überhaupt nicht zum
Frauenarzt – also auch
nicht zur Vorsorge.«





» Weil es in Hamburg
keine barrierefreien
Frauenarzt-Praxen
gibt, gehen viele
Rollstuhlfahrerinnen
überhaupt nicht zum
Frauenarzt – also auch
nicht zur Vorsorge. «

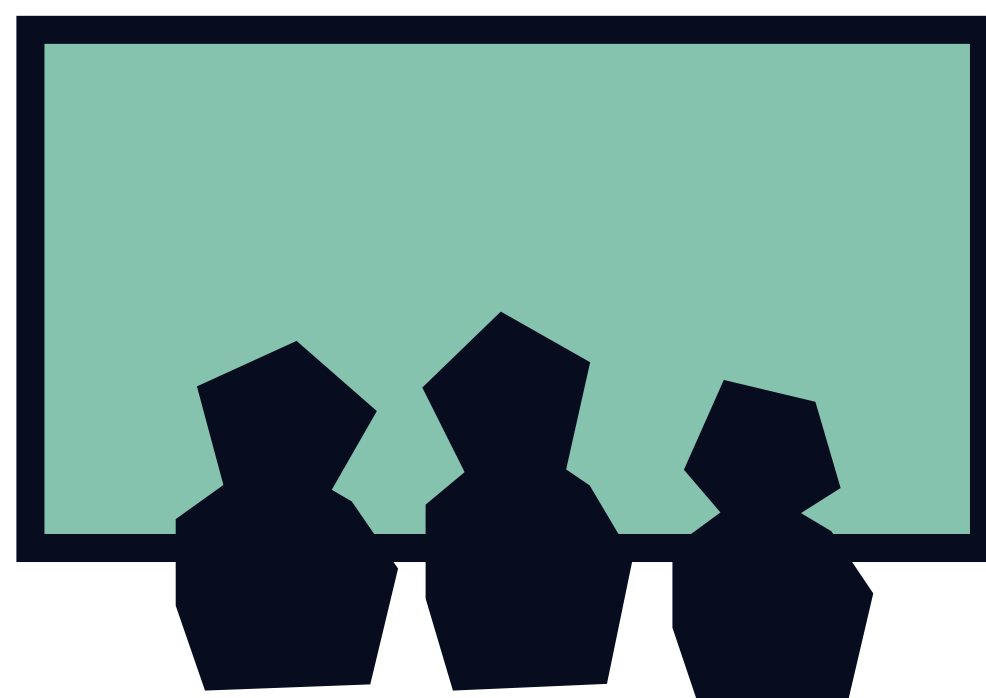


In Hamburg
sind nur 5
Kirchen
barrierefrei.





barrierefreie Museen



barrierefreie Kinos





barrierefreie Kirchen

» Manchmal überlege
ich von Bier auf Kurze
umzusteigen – damit ich
(bei gleicher Wirkung)
nicht auf Toilette muss.«





barrierefreie Theater